

# flap

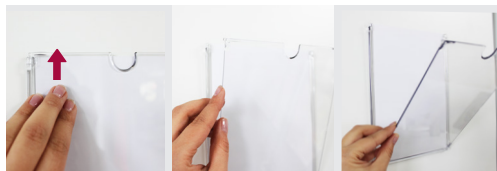
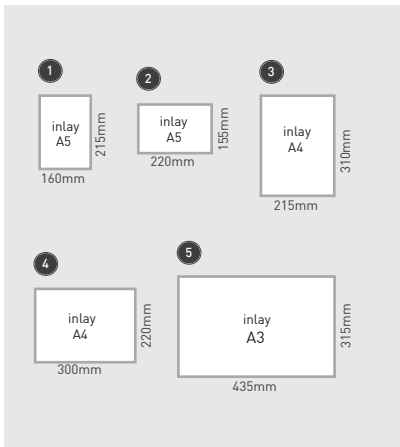
Praktisch, schnell und transparent: Die patentierte Infotasche Flap kann auf allen glatten Flächen mit Doppelkleber befestigt werden. Speziell empfehlen wir Flap für Glas, da es sich perfekt doppelt nutzen lässt: innen montiert - von aussen und innen lesbar. Der Spritzguss aus Polycarbonat ist langlebig und kratzfest. Die Frontabdeckung wird zum Öffnen einfach leicht nach oben geschoben, aufgeklappt oder ganz abgenommen.

Convenient, quick and transparent: the patented information pocket flap can be mounted to all smooth surfaces with transparent double adhesives. We recommend flap especially for glass. It is perfectly four double use: mounted inside - visible from in- and outside. The polycarbonate die-cast is long-lasting and scratch resistant. To open it, just slide up gently the front cover, then fold up or remove the cover completely.



3 flap A4

## information



Bedruckte Info einfach und schnell einlegen und jederzeit bequem austauschen

Your printed info is quickly and easily exchangeable anytime

### vertical



### horizontal



code		pc/box	price/box
1 FLAPA5V	flap for inlay A5 vertical	1	A
2 FLAPA5H	flap for inlay A5 horizontal	1	A
3 FLAPA4V	flap for inlay A4 vertical	1	A
4 FLAPA4H	flap for inlay A4 horizontal	1	A
5 FLAPA3H	flap for inlay A3 horizontal	1	A



Befestigung mit transparentem Doppelkleber.

Mounting with transparent double adhesive tape.